

WISSEN- SCHAFTS- WOCHE

08. - 12. JUNI 2026

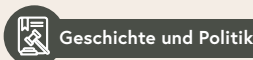
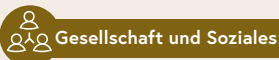
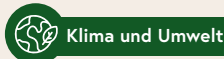
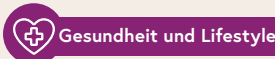


kostenlos; klassenweise
über Zoom-Events
– ohne Voranmeldung!

PROGRAMM

FÜR
POLYTECHNISCHE SCHULEN,
BERUFSBILDENDE MITTLERE SCHULEN
UND BERUFSSCHULEN

THEMENBEREICHE DER WISSENSCHAFTSWOCHE





GUDRUN BERTIGNOLL

MO 08.06.2026 | 09:15-10:00
DI 09.06.2026 | 10:15-11:00



FOOD CHECK: Durchblick im Supermarkt

Stehst du des Öfteren etwas planlos vor einem Supermarktregal und bist mit der Fülle an Produkten und Informationen überfordert? In diesem Online-Workshop lernst du, wie du Zutatenlisten richtig liest, wofür E-Nummern eingesetzt werden und worauf du bei Gütesiegeln achten kannst. Gemeinsam entlarven wir Werbetricks und finden heraus, wie du smarter einkaufen kannst – ohne in die Marketing-Falle zu tappen. Werde zum Food-Checker und entscheide selbst, was wirklich in deinen Einkaufskorb gehört!

DO 11.06.2026 | 12:15-13:00
FR 12.06.2026 | 08:15-09:00



BOOSTER, RIEGEL, SHAKES: Sportnahrung im Faktencheck

Eiweißshakes, High-Protein-Riegel und Sportdrinks sind am Vormarsch – aber was steckt wirklich dahinter? Braucht man Supplements für den perfekten Muskelaufbau und die ideale Fettverbrennung oder reicht eine sportgerechte Ernährung aus? Was versteht man unter „sportgerechter“ Ernährung? In diesem Online-Workshop klären wir die größten Mythen rund um Sporternährung, erläutern, welche Supplements wirklich Sinn machen und zeigen auf, worauf beim Kauf besonders zu achten ist. Hol dir den Durchblick für deine Fitness und Leistung!



ELISABETH FRANKUS

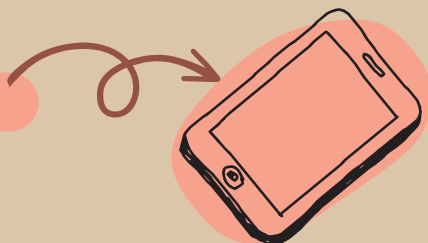
MO 08.06.2026 | 09:15-10:00
DO 11.06.2026 | 09:15-10:00



WARUM DEMOKRATIE MEHR IST ALS WÄHLEN: Wissenschaft, Technik und Gesellschaft im Zusammenspiel

Aus der Sicht der Techniksoziologie ist Demokratie nicht nur eine Staatsform, sondern auch eine Frage der Teilhabe an Wissen und Entscheidungen. Neue Technologien – ob künstliche Intelligenz, Social Media oder Klima-Engineering – beeinflussen heute, wie wir leben und arbeiten. Damit stellt sich die Frage: Wer entscheidet eigentlich, wie solche Technologien eingesetzt werden? Demokratie ist wichtig, weil sie sicherstellt, dass Wissen, Werte und unterschiedliche Perspektiven in Entscheidungen einfließen. Wissenschaft allein liefert keine fertigen Antworten – sie muss im Dialog mit Gesellschaft und Politik stehen. Gerade für junge Menschen bedeutet das: Demokratie gibt die Möglichkeit, mitzureden, kritisch zu hinterfragen und mitzugestalten, wie Zukunft aussehen soll.

www.bmb.gv.at/wissenschaftswoche





EVA MARIA BAMBERGER

MO 08.06.2026 | 10:15-11:00
FR 12.06.2026 | 11:15-12:00



HEISSE TAGE, KÜHLER KOPF: Planetare Gesundheit verstehen

In diesem Online-Workshop wird der Einfluss von Hitzebelastung auf unterschiedliche Personengruppen interaktiv erarbeitet. Eigenen Erfahrungen mit Hitze sowie jene in ihrem persönlichen Umfeld werden reflektiert. Auf dieser Grundlage werden zentrale Empfehlungen zum Umgang mit Hitzebelastung vorgestellt und gemeinsam in individuelle Top-3-Strategien für den Alltag übertragen. Dabei werden auch aktuelle Forschungsthemen zu Planetary Health sowie aus dem Forschungsbereich „Climate resilience in health care“ der Fachhochschule Salzburg aufgegriffen und in verständlicher Form eingeordnet. Ziel ist es, Wissen zu Hitzebelastung zu vermitteln und praxisnahe Handlungsmöglichkeiten für den Alltag zu entwickeln.



TIMM OSTERMANN

MO 08.06.2026 | 10:15-11:00
DI 09.06.2026 | 13:15-14:00



WIE EIN MIKROCHIP ENTSTEHT: Vom Sand zum Computerchip

Basis Material für heutige Mikrochips ist primär Silizium, welches als zweithäufigstes Material in der Erdkruste in Form von Quarzsand vorkommt. Aber wie kommt man nun vom Sand, den wir alle kennen, zu fertigen Mikrochips, die wir vielfältig täglich im Einsatz haben? In diesem Online-Workshop soll es darum gehen, welche Schritte sind erforderlich, wie aufwendig ist es aus Sand einen Mikrochip herzustellen? Aufwand in Bezug auf Zeit aber auch Kosten. Wo liegen die Grenzen, warum ist ein Computer nicht beliebig schnell? Und wo auf dieser Welt werden Mikrochips entworfen, wo werden sie produziert?

MO 08.06.2026 | 13:15-14:00
DI 09.06.2026 | 10:15-11:00



DER LEISTUNGSVERBRAUCH DER „DIGITALISIERUNG“:

Was hat dies mit Höflichkeit zu tun?

Zunächst wollen wir mal klären, was denn die „Digitalisierung“ und auch die ganzen „Sozialen Medien usw.“ mit Leistungsverbrauch zu tun haben und auch ein paar sehr grundsätzliche Dinge uns dazu anschauen, warum bedeutet „immer schneller“ meistens auch immer mehr Energieverbrauch. Ja und dann wollen wir auch der Frage nachgehen, ob es immer so „sinnvoll“ ist, wenn wir höflich sind und ob es vielleicht auch mal besser ist „unhöflich“ zu sein, natürlich nur in Bezug darauf Energie zu sparen.



BETTINA FUHRMANN

MO 08.06.2026 | 11:15-12:00
DI 09.06.2026 | 09:15-10:00



BUY NOW PAY LATER? Die Folgen von Konsum auf Kredit

Es gibt immer mehr Möglichkeiten, etwas zu kaufen, ohne es gleich zu bezahlen. „Kauf jetzt – zahl später“ („Buy now – pay later“) erscheint häufig die einfache Lösung für finanzielle Engpässe zu sein. Oft ist es jedoch der Anfang von Schuldenproblemen. In diesem Online-Workshop wird erklärt, was Kredite sind und was sie kosten. Anhand von mehreren praxisorientierten Fällen können die Teilnehmenden ihr Wissen anwenden. Sie lernen, zwischen verschiedenen Kreditfinanzierungsfällen zu unterscheiden. Außerdem wird das Bewusstsein geschärft, wie wichtig finanzielle Planung und Sparen sind. Forschungsergebnisse zeigen, dass die Tendenz, Konsumkredite aufzunehmen, sinkt, je mehr man über Kredite weiß.



www.bmb.gv.at/wissenschaftswoche



GEJA OOSTINGH

MO 08.06.2026 | 11:15-12:00
DI 09.06.2026 | 13:15-14:00
MI, 10.06.2026 | 13:15-14:00



HUMANE PAPILLOWAS!?

Viren und Virusinfektionen haben in den vergangenen Jahren eine sehr große Rolle in unserem Alltag gespielt. Neben den uns sehr bekannten Viren wie Corona- oder Grippeviren, gibt es auch andere Viren, die Krankheiten wie zum Beispiel Gebärmutterhalskrebs auslösen können. Dieses Virus heißt „Humanes Papillomavirus“, kurz HPV und ist sehr weit verbreitet. Wie man sich mit diesem Virus anstecken kann, was passiert, wenn wir infiziert werden, welche Laboruntersuchungen durchgeführt werden können, was uns die Ergebnisse sagen, wie man sich vor einer Ansteckung schützen kann und welche Behandlungsmöglichkeiten es gibt – all diese Fragen werden in diesem spannenden Online-Workshop und selbst Betroffene, beantwortet! Außerdem werden interessante Proben aus dem Labor gezeigt und erklärt.



KATRIN VON HAGKE

MO 08.06.2026 | 11:15-12:00
MI 10.06.2026 | 08:15-09:00



2° CELSIUS MEHR – FÜR ALLE GLEICH HEISS?

Vom Klima, Geschlecht und anderen Gerechtigkeitsfragen

Die Klimakrise trifft jede und jeden, aber sie trifft nicht jede und jeden gleich. In diesem Online-Workshop schauen wir uns an, welche überraschenden Zusammenhänge es zwischen Klima- und Geschlechtergerechtigkeit gibt. In einer spannenden Übung wirst du kurzzeitig in die Haut einer anderen Person schlüpfen, um unterschiedliche Ausgangssituationen von Menschen weltweit zu reflektieren. Am Ende stehen Überlegungen, was das Gehörte mit dem eigenen Alltag zu haben könnte.



MARKUS PAUSCH

MO 08.06.2026 | 12:15-13:00
MI 10.06.2026 | 10:15-11:00



WAS IST DEMOKRATIE UND WAS HAT SIE MIT MIR ZU TUN?

In diesen Online-Workshop geht es darum, das Bewusstsein für Demokratie und die eigene Rolle darin zu stärken. Unter anderem wird aufgezeigt, welche Möglichkeiten der Beteiligung neben dem Wahlrecht zur Verfügung stehen, welche Gefahren es derzeit für Demokratien gibt und wie sich gewisse gesellschaftliche Entwicklungen auf die Demokratie und damit auch auf das Leben auswirken. Der Online-Workshop besteht aus kurzen Inputs und der aktiven Beteiligung.



BIRGIT SATTLER

MO 08.06.2026 | 12:15-13:00
DI 09.06.2026 | 09:15-10:00



PLASTIC IS (NOT) FANTASTIC

Das Thema Mikroplastik ist inzwischen bereits in aller Munde – kaum ein Tag vergeht ohne eine schockierende Berichterstattung. Und doch ist der Mensch und die Wirtschaft noch nicht bereit, wesentliche Schritte zur Eindämmung der Plastikflut und der daraus resultierenden Verschmutzung zu setzen. Von Makro- über Mikro- zu Nanoplastik – über diesen Weg gelangen unsere gesellschaftlichen Marker bis in die entlegensten Gebiete: Vom Hochgebirge bis in Polargebiete und der Atmosphäre. Es zeigen sich bereits vielfältige Konsequenzen in der Umwelt und auch unserer eigenen Gesundheit. Leider ist der Mensch ist schon lange Teil des Plastikreislaufes.

MO 08.06.2026 | 13:15-14:00
MI 10.06.2026 | 10:15-11:00



FORSCHEN IM EIS DER POLE

Das Eis unseres Planeten schmilzt an den Polen, den Gletschern der Gebirgszüge, an den großen Eisplatten, usw. Es ist nicht nur Zeitzeuge über das Klima, sondern auch über menschliche Aktivitäten: So finden wir im Eis der Polargebiete menschliche Spuren in Form von Radioaktivität, Mikroplastik oder Pestiziden. Jedoch finden wir auch eine Vielzahl von Kleinstlebewesen im Eis, welche sich an das Leben unter dem Gefrierpunkt angepasst haben. Das Forscherleben gestaltet sich ähnlich karg, aber nicht minder spannend, da wir dazu über Monate bei Wind und Wetter in Zelten auf dem Eis leben, um diesem widerstandsfähigen Leben auf die Spur zu kommen.



CHRISTOPH IVANUSCH

DI 09.06.2026 | 08:15-09:00
DO 11.06.2026 | 08:15-09:00



WIE BETRIFFT UND ERREICHT UNS POLITIK? Zwischen Parlamenten und TikTok

Politik und wir – wie hängt das zusammen? In diesem Online-Workshop tauchen wir ein in die Welt von Politik und Medien: Wie betrifft uns Politik? Und warum sollte sie uns erreichen? Wie suchen Politikerinnen und Politiker sowie Parteien den Kontakt zu uns? Wo und wie können wir uns über Politik informieren und welche Medien spielen dabei eine Rolle? Welche Bedeutung haben soziale Medien wie Instagram oder TikTok, wer versucht uns dort zu beeinflussen und wie? Was bedeutet das alles für uns und für unsere Demokratie?



kostenlos; klassenweise über Zoom-Events
– ohne Voranmeldung!



MARKUS WENINGER

DI 09.06.2026 | 08:15-09:00
FR 12.06.2026 | 11:15-12:00



PROMPT ENGINEERING: Wie bringt man einer künstlichen Intelligenz bei, das zu tun, was man will?

OpenAI ChatGPT, Google Gemini oder Anthropic Claude: Ständig entstehen neue „Large Language Models“ (LLMs), zu Deutsch „große Sprachmodelle“, und diese werden immer besser und leistungsfähiger. Sie können Antworten zu Fragen generieren, Aufsätze verfassen, Programmieren, ja sogar Bilder und Diagramme zeichnen. Doch was viele nicht wissen: Mit kleinen Tricks, dem sogenannten Prompt Engineering, kann die Qualität der Antworten oft stark erhöht und speziell auf den Benutzer zugeschnitten werden. In diesem Online-Workshop tauchen wir in die Welt des Prompt Engineering ein und werden verschiedene Möglichkeiten kennenlernen, die Antworten von LLMs an unsere Wünsche anzupassen.

MI 10.06.2026 | 12:15-13:00
FR 12.06.2026 | 10:15-11:00



WIR ENTWICKELN UNSER ERSTES COMPUTERSPIEL: Spieleentwicklung mit Scratch

Wir beginnen mit einer kurzen Einführung in die grafische Programmierumgebung Scratch (<https://scratch.mit.edu>). Selbst ohne vorherige Programmiererfahrung entwickeln wir mit dieser im Anschluss gemeinsam unser erstes Computerspiel. Dabei beginnen wir bei den Grundlagen und arbeiten uns gemeinsam, Schritt für Schritt, zu komplexeren Aufgaben vor. Am Ende erhalten die Teilnehmenden noch Informationen und Anleitungen, wie sie auch zu Hause selbst Spiele entwickeln können.



PAMELA BURGER

DI 09.06.2026 | 11:15-12:00
MI 10.06.2026 | 12:15-13:00



FORENSISCHE GENETIK: Eine Spurensuche bei Wildtieren

Unser forensisches Genetik Team benötigt eure Hilfe! Die Todesursache einiger Tiere muss festgestellt werden. Doch wie geht das und welche Proben können dabei helfen? Diese und andere spannende Fragen versuchen wir mittels genetischer Untersuchungen zu beantworten. Dazu begeben wir uns auf eine Spurensuche in verschiedensten Arten von Proben, die von Haaren, Speichel bis zu Kot reichen. Anhand von Anschauungsmaterial und Bildern erkläre ich, worauf man bei einer Probennahme von toten Tieren achten muss, um sowohl sich selbst als auch das Material zu schützen. Ich gebe einen Überblick über aktuelle Projekte und zeige, wie man herausfindet, um welche Tierart es sich handeln könnte. Für besonders Interessierte gibt es eine interaktive Spurensuche.

DI 09.06.2026 | 12:15-13:00
DO 11.06.2026 | 13:15-14:00



ONE HEALTH: EINE Gesundheit von Umwelt, Mensch und Tier

One Health hat das Ziel, die Gesundheit von Menschen, Tieren und Natur nachhaltig ins Gleichgewicht zu bringen und zu schützen. In diesem Online-Workshop werden wir erkennen, dass die Gesundheit von Menschen, Haus- und Wildtieren, Pflanzen und der weiteren Umwelt (Ökosystemen) eng miteinander verbunden und voneinander abhängig sind. Dies von lokaler bis hin zu globaler Ebene. Es muss ein Gleichgewicht geben zwischen Wirtschaft, dem Respekt für alle Lebewesen und dem Schutz der Artenvielfalt. Wir werden gemeinsam überlegen, wie wir Verantwortung übernehmen und Lösungen finden können, um One Health in unserem jeweiligen Umfeld umzusetzen.



ANJA SCHUSTER

DI 09.06.2026 | 11:15-12:00
DO 11.06.2026 | 11:15-12:00



PHYTOTHERAPEUTIKA: Naturstoffe in der Arzneimittelforschung

Dieser Online-Workshop gibt einen Überblick über die Grundlagen und das Potenzial von Phytotherapeutika. Dabei werden zentrale pflanzliche Inhaltsstoffe und Wirkstoffklassen vorgestellt sowie deren biologische Wirkungen, insbesondere im Zusammenhang mit oxidativem Stress, antioxidativen Mechanismen und antimikrobiellen Eigenschaften, erläutert. Darüber hinaus wird der Entwicklungsweg pflanzlicher Arzneimittel entlang der gesamten Wertschöpfungskette dargestellt – von der Auswahl geeigneter Pflanzenarten und deren Anbau über verschiedene Extraktions- und Aufreinigungsverfahren bis hin zur Formulierung von Wirkstoffen in geeigneten Darreichungsformen. Abschließend werden Aspekte der prä-klinischen und klinischen Prüfung sowie der rechtliche und regulatorische Rahmen für die Entwicklung und Zulassung phytotherapeutischer Arzneimittel thematisiert.



DIETER BACHER

DI 09.06.2026 | 12:15-13:00
MI 10.06.2026 | 08:15-09:00



AGENTEN DER GESCHICHTE: Geheim- und Nachrichtendienste in Österreich während des Kalten Krieges

Bei „Geheimdienst“ und „Spion“ denkt man meist zuerst an die Helden von Spionageromanen und -filmen. Aber Geheim- und Nachrichtendienste sind keinesfalls so „geheim“, wie man zuerst annehmen würde. Was haben fiktive Geschichten mit der Realität der Geheim- und Nachrichtendienste zu tun? Was wissen wir heute in der Forschung über diese Dienste und ihre Aktivitäten in Österreich, etwa zur Zeit des Kalten Krieges? Wie funktioniert ein Nachrichtendienst, was waren/sind seine Aufgaben, wie sah/sieht die Arbeit seiner „Agenten“ aus? Dieser Online-Workshop möchte auf Basis aktueller Forschungen Antworten auf diese Fragen geben und einen Einblick in dieses Thema gewähren.



BIANCA FUCHS-NEUHOLD

MI 10.06.2026 | 09:15-10:00
DO 11.06.2026 | 09:15-10:00



KLIMA IM WANDEL – GESUNDHEIT IM FOKUS: Wie wir gesund bleiben können, wenn sich unsere Umwelt verändert

Der Klimawandel verändert unsere Umwelt – und beeinflusst damit auch unsere Gesundheit und unsere Ernährung. Hitze, veränderte Ernährungsbedingungen und neue gesundheitliche Herausforderungen – was bedeutet das konkret für unseren Alltag? In diesem Online-Workshop werfen wir einen Blick darauf, was die Forschung über den Zusammenhang zwischen Klimawandel, Ernährung, Lebensstil und Gesundheit zeigt. Gemeinsam diskutieren wir, wie sich Veränderungen auf unseren Alltag auswirken und wie eine gesunde und klimafreundliche Ernährung aussehen kann. Dabei spielen regionale und saisonale Lebensmittel eine wichtige Rolle. Interaktive Fragen und kurze Übungen laden dazu ein, eigene Erfahrungen einzubringen und gemeinsam Ideen zu entwickeln, wie wir durch bewusste Entscheidungen unsere Gesundheit stärken und gleichzeitig einen Beitrag zum Schutz unserer Umwelt leisten können.



ALEXANDER HERBST

MI 10.06.2026 | 09:15-10:00
DO 11.06.2026 | 13:15-14:00



BESSER „RICH“ ODER „FLUSH WITH CASH“ ZUR (ABSCHLUSS-)FEIER?

Nach diesem Online-Workshop checkst du, ob du besser vermögend, reich oder mit viel Cash auf die Party gehst und wer dort die finanziell bessere Nummer ist. Ausgehend von ein paar Finanzbasics führt du von mir geführt deinen ersten, eigenen Finanzcheck durch und erfährst wie vermögend/reich du bist und warum das nicht heißen muss, dass du dir davon auch unmittelbar etwas kaufen kannst. Nach diesem Crashestieg kannst du beurteilen, ob jemand rein finanziell betrachtet eine interessante Nummer ist oder nicht. Leicht kannst du das Erlernte in der Praxis anwenden und bist in der Lage zu erklären, warum ein Unternehmen pleitegehen kann, wieso das auch für dich blöd ausgehen kann, woran man das vorab erkennen kann und wie man zu den hierzu notwendigen Infos „von der Couch aus“ kommen kann.



NATASCHA ZEITEL-BANK

MI 10.06.2026 | 10:15-11:00
FR 12.06.2026 | 10:15-11:00



DIGITALE SOUVERÄNITÄT

Medien, künstliche Intelligenz und Vertrauen: Jeden Tag sind wir einer riesigen Menge an Informationen ausgesetzt. Dabei fällt es immer schwerer zu erkennen, was wichtig, falsch oder wahr ist. Wie konsumieren wir Informationen vor allem in der digitalen Welt? Worauf achten wir oder eben auch nicht? Wem vertrauen wir in der Medienwelt? In diesem Online-Workshop wird ein allgemeiner Überblick über aktuelle Entwicklungen in Österreich, Europa/weltweit gegeben. Dann schauen wir uns genauer an, wie unser eigenes Medienverhalten aussieht. Wie informieren wir uns und warum ziehen manche Informationen einfach besser als andere? Welche Chancen und Risiken gibt es rund um das Thema „Künstliche Intelligenz“?



GUDRUN GLOCKER

MI 10.06.2026 | 11:15-12:00
DO 11.06.2026 | 10:15-11:00



ESSEN FÜR DIE ZUKUNFT

Essen betrifft uns alle – jeden Tag. In diesem Online-Workshop schauen wir uns die Zusammenhänge zwischen unserer Ernährung und Umwelt, Klima und Menschen auf der ganzen Welt an. Wir reflektieren unsere eigene Rolle im globalen Nahrungsmittelsystem und überlegen Möglichkeiten aktiv zu werden. Mit unterschiedlichen Methoden werden die Verbindungen zwischen den Sustainable Development Goals (SDGs) und unserem Ernährungssystem betrachtet. Gleichzeitig werden die Teilnehmenden dazu ermutigt, ihren eigenen Konsum zu hinterfragen sowie eigene und gemeinsame Handlungsmöglichkeiten zu entdecken.



LISA-MARIA NORZ

MI 10.06.2026 | 11:15-12:00

DO 11.06.2026 | 08:15-09:00



UNSIHTBARE VORURTEILE: Wie künstliche Intelligenz (KI) unsere Welt verzerrt

KI wirkt oft neutral und objektiv – doch der Schein trügt. In diesem Online-Workshop erfahren und erarbeiten die Teilnehmenden, wie KI-Systeme und Tools unbewusste Vorurteile übernehmen und sogar verstärken. Wir beleuchten, warum Frauen in medizinischen Datensätzen oft unterrepräsentiert sind, weshalb KI häufiger männliche als weibliche Gesichter erkennt und wie stereotype Rollenbilder durch KI-generierte Bilder gefestigt werden. Auch Machtverhältnisse spielen eine Rolle: Wer bestimmt, was die KI „lernt“ und wer bleibt dabei außen vor? Mit anschaulichen Beispielen und interaktiven Übungen sensibilisieren wir für die Risiken algorithmischer Benachteiligung und fördern das Bewusstsein für Gerechtigkeit und Vielfalt in der digitalen Welt.



DANIELA HALUZA

MI 10.06.2026 | 13:15-14:00

DO 11.06.2026 | 12:15-13:00



WIE KÜNSTLICHE INTELLIGENZ (KI) WISSENSCHAFT UND MEDIZIN VERÄNDERT

In diesem Online-Workshop entdecken die Teilnehmenden, wie KI heute schon in Wissenschaft und Medizin eingesetzt wird. Anhand anschaulicher Beispiele wird gezeigt, wie KI aus Daten lernt, Entscheidungen trifft und unseren Alltag beeinflusst. Gemeinsam werden Chancen und Grenzen dieser Technologie diskutiert und kritisch reflektiert. Der Online-Workshop vermittelt verständlich, praxisnah und ohne Vorkenntnisse, warum KI für viele Berufe der Zukunft eine zentrale Rolle spielt und wie man sie verantwortungsvoll nutzen kann.



ANDREAS PFÜTZNER

DO 11.06.2026 | 09:15-10:00

FR 12.06.2026 | 09:15-10:00



DIE SPINNEN, DIE HISTORIKERINNEN UND HISTORIKER! Ein Online-Workshop zur Geschichtsschreibung mit Asterix & Co.

Wir alle haben Bilder im Kopf, wenn wir das Wort „Geschichte“ hören. Manche denken vielleicht an schöne oder grausliche Märchen, und anderen ploppt vielleicht Cäsar – aus dem Geschichtsbuch, wahrscheinlicher aber aus Asterix – vor den Augen auf. Und das ist auch gut so, denn Geschichte stellt immer eine Mischung aus Erzählen und Nacherzählen, Vorstellen und Darstellen dar. Dieser Spannung werden wir in diesem Online-Workshop weiter auf den Grund gehen. Denn da uns „Geschichte“ immer irgendwie umgibt, sollten wir uns auch fragen, wie wir zu unseren „Geschichten“ überhaupt kommen – und ob Historikerinnen und Historiker sich beim Schreiben nicht vielleicht irgendetwas ausspinnen. Als Beispiel für dieses „Spinnen“ werden wir einzelne Figuren aus Asterix nehmen und uns ansehen, woher die eigentlich kommen.



PETER HABISON

DO 11.06.2026 | 10:15-11:00
FR 12.06.2026 | 09:15-10:00



VOM KLASSENZIMMER INS WELTALL

Dieser Online-Workshop führt uns mit der frei verfügbaren Astronomie-Software „Stellarium“ auf eine Reise durch die Nacht. Wir beobachten den Sonnenuntergang, das Erscheinen der ersten Planeten und Sterne am Abendhimmel. Danach widmen wir uns dem Thema der Lichtverschmutzung und der Orientierung am Sternenhimmel. Danach beschreiben wir einige der wichtigsten gerade sichtbaren Sternbilder und Himmelsobjekte. Weiter geht unsere Reise durch die Nacht zu den hellen Planeten, wir erklären wo diese gerade am Himmel zu finden sind und werfen einen Blick auf unseren Nachbar im All, den Mond. Langsam nähert sich die Nacht ihrem Ende und wir erleben einen simulierten Sonnenaufgang. Im Anschluss besteht die Möglichkeit für Fragen und Diskussion mit den Teilnehmenden des Online-Workshops.



MAXIMILIAN REINDL

DO 11.06.2026 | 11:15-12:00
FR 12.06.2026 | 08:15-09:00



STEUERN IM ALLTAG: Was jede bzw. jeder in Österreich wissen sollte

In diesem Online-Workshop schauen wir uns an, warum Steuern wichtig sind und wie damit jede bzw. jeder von uns zum Funktionieren unserer Gesellschaft beiträgt – und warum man darauf auch stolz sein kann. Du lernst die wichtigsten Steuern kennen, die Bürgerinnen und Bürger in Österreich betreffen (insbesondere Einkommensteuer, Umsatzsteuer, Kapitalertragsteuer, Grundsteuer, Grunderwerbsteuer und Immobilienertragsteuer). Anhand konkreter Zahlenbeispiele aus typischen Alltagssituationen wird gezeigt, wie diese Steuern berechnet werden. Ergänzend werden auch die grundlegenden Aspekte der Sozialversicherung angesprochen, um ein besseres Gesamtverständnis der Abgabenbelastung zu vermitteln. Zum Abschluss klären wir, welche Konsequenzen es haben kann, wenn steuerliche Pflichten verletzt werden.

THEMENBEREICHE DER WISSENSCHAFTSWOCHE



Sport und Ernährung



Gesundheit und Lifestyle



Klima und Umwelt



Demokratie



Gesellschaft und Soziales



Geschichte und Politik



Wirtschaft und Finanzen



MINT und KI